

# Wärmedämm-Verbundsystem mit Steinwolle



Für den Fachbetrieb/Fachmann



[www.chance-energiesparen.de](http://www.chance-energiesparen.de)

**ROCKWOOL**<sup>®</sup>  
SCHMELZPUNKT  
> 1000 °C  
DÄMMT PERFEKT & BRENNT NICHT

# Rockwool – Qualität und Service für höchste Ansprüche

Inhalt	Seite
Rockwool-Qualität und Service	2
Energiesparen	4
Energieausweis/EnEV	5
Vorteile der Steinwolle	6
WDVS-Bausteine	8
Steinwolle-Kern	9
Coverrock	10
Coverrock PLUS	11
Coverrock 035	12
Speedrock II	13
Weitere Produkte	14
Produktübersicht	15

Sehr geehrter Kunde!

Wir freuen uns, Ihnen die neueste Fassung unseres Prospektes überreichen zu dürfen. Bei unseren Erläuterungen und Formulierungen gehen wir davon aus, dass Ihnen als Fachmann einschlägige Normen über Bauprodukte und die Bautechnik bestens bekannt sind. Wir ersparen Ihnen daher umfangreiche Ausführungen, die für den Laien erforderlich wären.

Alle Ausführungen entsprechen unserem heutigen Wissensstand und sind somit aktuell. Im Prospekt beschriebene Anwendungsbeispiele dienen der besseren Darstellung und berücksichtigen nicht die Besonderheiten des Einzelfalles.

Die Deutsche Rockwool legt großen Wert auf die Produktweiterentwicklung, so dass wir auch ohne vorherige Ankündigung ständig daran arbeiten, unsere Produkte zu verbessern. Wir empfehlen Ihnen daher, die jeweils neueste Auflage unserer Druckschriften zu verwenden, denn unser Erfahrungs- und Wissensstand entwickelt sich stets weiter. Benötigen Sie für Ihren konkreten Anwendungsfall verbindliche Angaben oder haben

Sie technische Fragen, dann steht Ihnen unsere Hotline „Rockline 24“ zur Verfügung. Wir verweisen in diesem Zusammenhang auf unsere Allgemeinen Verkaufs-, Lieferungs- und Zahlungsbedingungen in der jeweils neuesten Fassung, die stets Ihren Geschäftsbeziehungen mit uns zugrunde liegen, und hier insbesondere auf Ziff. VI. Sie finden die gültigen AGBs in unseren aktuellen Preislisten, oder wir senden sie Ihnen gerne auf Anfrage zu.

Die Deutsche Rockwool bietet Ihnen Steinwolle-Dämmstoffe für unterschiedlichste Anwendungsbereiche, und wir sind sicher, dass Ihre hohen Erwartungen an unsere Produkte in vollem Umfang erfüllt werden.

Mit besten Grüßen



Christian Göbel



Hans-Walter Graß



## Wärmeschutz

Rockwool Steinwolle-Dämmstoffe weisen eine sehr geringe Wärmeleitfähigkeit auf und schützen somit Außenbauteile vor übermäßigen Wärmeverlusten. Wärmedämmung heißt aber nicht nur Steigerung der Energieeffizienz von Gebäuden, sondern bedeutet auch Behaglichkeit, Erhöhung des Wohnwertes und Vermeidung von Bauschäden.



## Schallschutz

Lärm und störende Geräusche beeinträchtigen unser Wohlbefinden. Steinwolle-Dämmstoffe von Rockwool schaffen hier Abhilfe. Durch ihre offenporige Struktur absorbieren sie eindringende Schallwellen und sorgen in unterschiedlichsten Konstruktionen für effektiven Schallschutz.



## Brandschutz

Rockwool Steinwolle-Dämmstoffe tragen aktiv zum vorbeugenden Brandschutz bei. Sie sind nichtbrennbar, Euroklasse A1 nach DIN EN 13501-1. Mit einem Schmelzpunkt von über 1000 °C eignen sie sich für den Einsatz in klassifizierten Brandschutzkonstruktionen und können so Menschen und Gebäude vor Feuer schützen.

## Der Rockwool Auftragservice

### Service, der ankommt

Anruf genügt! Ob Anfrage, Bestellung oder Lieferinformation – kompetente Mitarbeiter sind für Sie im Rockwool Auftragservice montags bis donnerstags von 7.30 bis 17.30 Uhr sowie freitags bis 16.30 Uhr erreichbar.

### Elektronische Auftragsübermittlung

Ob Auftragsübermittlung über EDI oder automatische Bestellabwicklung über ECR, Sie bestimmen den optimalen Bestellweg.

### Lieferavisierung per Fax

Unmittelbar nach Transportplanung informieren wir Sie über die Lieferdetails. Am Tag der Lieferung erhalten Sie eine zweite Nachricht, die u.a. die voraussichtliche Eintreffzeit sowie die Mobilfunknummer des Fahrers enthält.

### Auftragsstatus im Internet

Natürlich können Sie alle Informationen der Lieferavisierung und Lieferscheindokumente zu jeder Zeit im Internet abrufen. Das erforderliche Passwort erhalten Sie von unserem Auftragservice.

### Flexible Fahrzeugplanung

Je nach Bestellung und Absprache kann die Lieferung z. B. mit einem Jumbo-Hängerzug erfolgen oder wir liefern in Wechselbrücken – ganz wie Sie es wünschen. Und gegen einen geringen Aufpreis ist auch die Ausstattung mit einem Mitnahmestapler möglich. Weitere Informationen erhalten Sie über unseren Auftragservice.



## Das RAL-Gütezeichen

Rockwool Steinwolle-Dämmstoffe sind besonders biolöslich und zwar so, dass sie die strengen Richtwerte sowohl des deutschen Gefahrstoffrechts als auch der EU unterbieten.

### Kein Herstellungs- und Verwendungsverbot

In der Gefahrstoffverordnung und in der Chemikalien-Verbotsverordnung hat die Bundesregierung Kriterien für die Beurteilung von Mineralwolle-Dämmstoffen festgelegt. Produkte, die diesen Kriterien nicht entsprechen, dürfen in Deutschland nicht hergestellt und nicht verwendet werden. Rockwool Steinwolle-Dämmstoffe erfüllen diese Anforderungen. Das Herstellungs- und Verwendungsverbot gilt für unsere Produkte nicht. Rockwool Steinwolle-Dämmstoffe sind auch nach den Kriterien der EU-Richtlinie 97/69/EG nicht als krebserregend eingestuft.

### RAL-Gütezeichen

Rockwool Steinwolle-Dämmstoffe sind mit dem RAL-Gütezeichen gekennzeichnet. Sie unterliegen damit nach den strengen Kriterien der Güte- und Prüfbestimmungen der Gütegemeinschaft Mineralwolle e.V. ständigen externen Kontrollen, die die Einhaltung der Kriterien des deutschen Gefahrstoffrechts und der EU-Richtlinie garantieren. So gilt sowohl nach deutschen als auch nach europäischen Maßstäben: Unsere biolösliche Steinwolle bietet hervorragenden Wärme-, Kälte-, Schall- und Brandschutz bei hoher Sicherheit.



## AUB-Umweltdeklaration

Die **Arbeitsgemeinschaft Umweltverträgliches Bauprodukt (AUB)** hat die ungeschichteten Mineralwolle-Dämmstoffe von Rockwool mit dem konsequent nach internationalen Standards abgestimmten Öko-label Typ III zertifiziert. Diese Deklaration macht Aussagen zum Energie- und Ressourceneinsatz und in welchem Ausmaß ein Produkt über seinen Lebensweg hinaus zu Treibhauseffekt, Versauerung, Überdüngung, Zerstörung der Ozonschicht und Smogbildung beiträgt. Von entscheidender Bedeutung ist, dass weiterhin Angaben zu technischen Aspekten gemacht werden, die für die Einschätzung der Performance des Bauproduktes im Gebäude benötigt werden, beispielsweise Lebensdauer, Wärme- und Schallsolierung oder der Einfluss auf die Qualität der Innenraumluft.



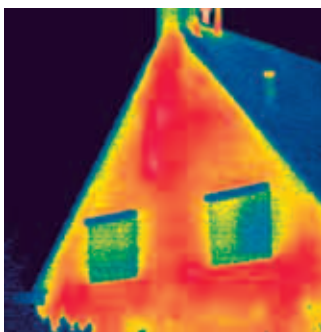
Umweltrelevante, quantitativ erfassbare Sachverhalte werden ohne Wertung dargestellt und in einen Gesamtkontext gestellt.

Für alle in Deutschland produzierten und vertriebenen Mineralwolle-Dämmstoffe gelten besonders hohe Anforderungen an deren Güte. Deshalb lassen wir – wie alle anderen Mineralwolle-Dämmstoffhersteller – unsere Produkte in der Gütegemeinschaft Mineralwolle überwachen und haben in der Handlungsanleitung „Umgang mit Mineralwolle-Dämmstoffen“ den Umgang mit unseren Dämmstoffen beschrieben. Diese Handlungsanleitung, herausgegeben von der Fachvereinigung Mineralfaserindustrie e.V. wurde u.a. unter Mitwirkung der Arbeitsgemeinschaft der Bauberufsgenossenschaften erstellt und steht Ihnen auf Anfrage jederzeit zur Verfügung.

# Viel mehr als Energiesparen: Wärmedämm-Verbundsysteme mit Steinwolle.



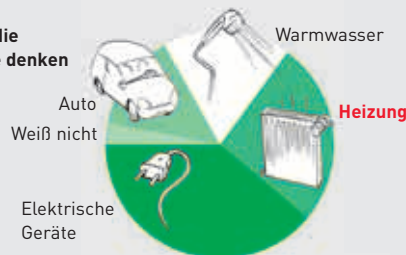
Die richtige Dämmung spart dauerhaft Energie und bares Geld.



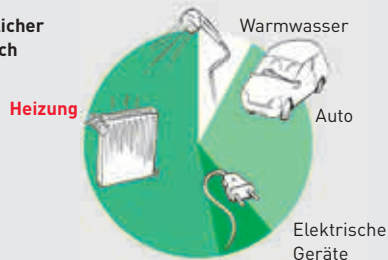
Energiefresser Fassade: Die Thermografie-Aufnahme zeigt deutlich den Energieverlust über die Fassade.

## Energieverbrauch

Was die Leute denken



Tatsächlicher Verbrauch



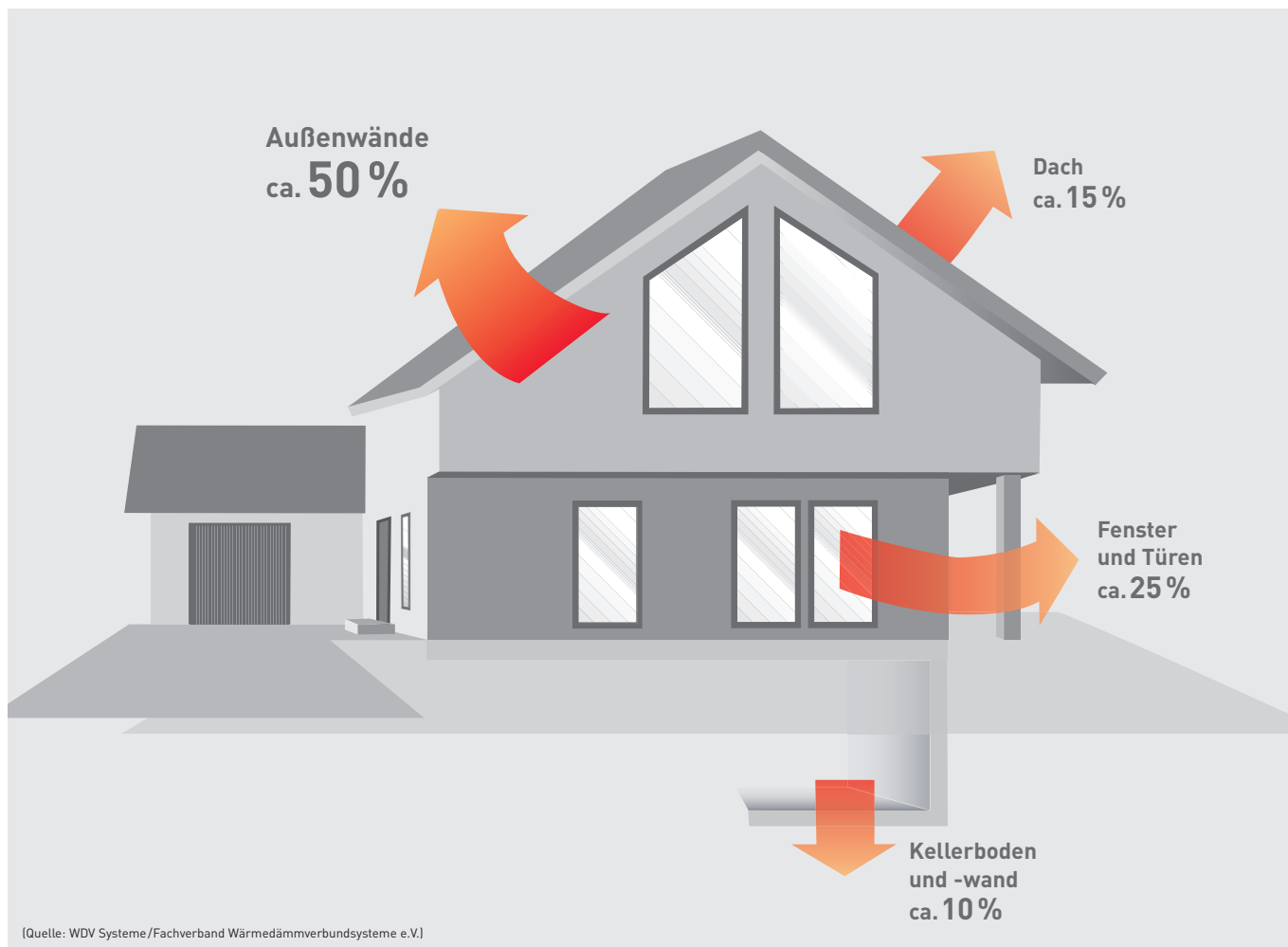
### Die Heizung – ein unterschätzter Energiefresser

74% der befragten Personen in Deutschland wussten nicht, dass ihre Heizung die meiste Energie verschlingt. Fast 30% konnten nicht einmal ihre monatlichen Ausgaben für die Heizung beziffern.

(Quelle: Emnid survey „zukunft haus 2003“ für Deutsche Energie-Agentur. <http://www.zukunft-haus.info>)

## In Steinwolle investieren: Heizkosten drastisch reduzieren.

Die Energiekosten sind in den vergangenen Jahren drastisch gestiegen und ein Ende der Preisspirale ist angesichts weltweiter Energieknappheit nicht in Sicht. Die Notwendigkeit, Energie einzusparen, ist den meisten Menschen bewusst. Die Möglichkeiten, dies im Gebäudebereich zu tun, werden jedoch noch zu wenig genutzt. Gerade in privaten Haushalten besteht bei den Heizkosten ein enormes Einsparpotenzial. Allein bei einer unzureichend gedämmten Fassade muss mit erheblichen Wärmeverlusten gerechnet werden. Hier ist mit einer guten Dämmung eine deutliche Verbesserung zu erzielen. Ein Wärmedämm-Verbundsystem mit Steinwollekern eignet sich ideal, Energieverluste einzudämmen.



Heizwärmeverluste eines freistehenden Einfamilienhauses ohne Wärmedämmung.

## Energieausweis plus Steinwolle: Optimal für die Sanierung.

Mit der Einführung des Energieausweises wird das Ziel verfolgt, den Energieverbrauch in Deutschland deutlich zu senken und eine nachhaltige Reduktion des CO<sub>2</sub>-Ausstoßes herbeizuführen. Das hat nicht nur langfristige Auswirkungen auf Umweltschutz und Ressourcenschonung, sondern beeinflusst erheblich auch den Wert von Immobilien. Denn der Energieausweis soll die energetische Qualität von Gebäuden dokumentieren und sie dementsprechend klassifizieren. Je besser die durch den Energieausweis ermittelte Energieeffizienz-Klasse eines Gebäudes, desto höher sein Verkaufs-, Miet- und Wohnwert. Mit einer fachgerechten Dämmung kann die Energieeffizienz einer Immobilie deutlich gesteigert und eine entsprechend bessere Klasse erreicht werden. Dazu ist ein Wärmedämm-Verbundsystem mit Steinwolle-Kern hervorragend geeignet.

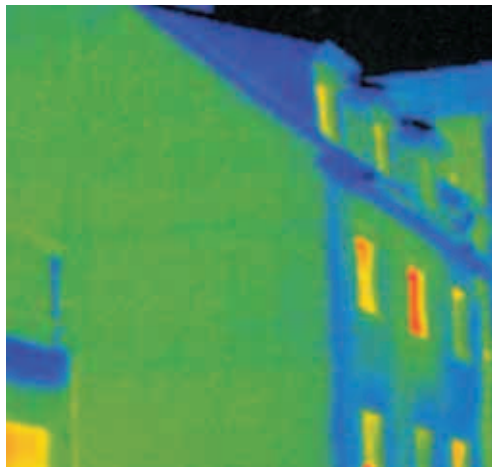
## EnEV plus Steinwolle: Perfekt für alle Neubau-Anforderungen.

Die Energieeinsparverordnung, (kurz: EnEV), regelt im Rahmen der EU-Richtlinie über die Gesamtenergieeffizienz von Gebäuden, wie Wärmeschutz und Anlagentechnik bei Neubauten energiesparend umzusetzen sind. Dabei stehen u. a. Kriterien wie Mindestwärmeschutz und Wärmebrücken im Mittelpunkt, auf welche die Wärmedämmung der Außenwand maßgeblichen Einfluss hat. So kommt der richtigen Dämmung von Anfang an eine wichtige Bedeutung für die gesamte Energieeffizienz und die entsprechenden Anforderungen der EnEV zu.



Fassadendämmung mit Rockwool:  
Sanieren lohnt sich dauerhaft.

# Dämmen mit Steinwolle: Von Haus aus viele Vorteile.



## Effizienter Wärmeschutz: Energiesparen und wohlfühlen.

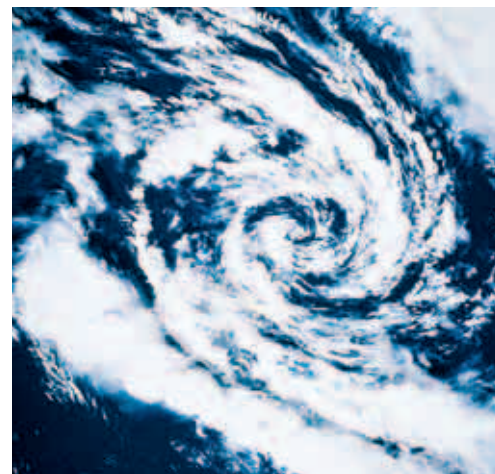
Die geringe Wärmeleitfähigkeit der Steinwolle schützt Außenbauteile vor übermäßigen Wärmeverlusten. Oder einfacher gesagt: Die Wärme bleibt genau dort, wo sie hingehört und gebraucht wird – im Haus. Dadurch wird der Energiebedarf gesenkt, was schließlich zu einer deutlichen Einsparung bei den Heizkosten führt. Darüber hinaus gewinnt man an Behaglichkeit und Wohlfühlgefühl: Ein spürbares Mehr an Wohn- und Lebensqualität.



## Trockene Außenwände: Gesundes Wohnklima.

Aufatmen im wahrsten Sinne des Wortes lässt auch die diffusionsoffene Struktur der Steinwolle. Sie wirkt sich positiv auf den Transport von Feuchtigkeit von innen nach außen aus. Das Risiko von Restfeuchte oder Feuchtigkeitsansammlung in den Wänden wird auf diese Weise deutlich reduziert, was in der Folge die Gefahr von Schimmelpilzbildung reduziert. Die Dämmung der Außen-

wände mit Steinwolle bewirkt zugleich eine Erhöhung der Temperaturen an den Innenseiten der Außenwände. Das Ergebnis: trockene Außenwände und Behaglichkeit im Innenraum – auch bei geringen Raumlufttemperaturen. Ein gesundes Wohnklima, in dem man sich rundum wohlfühlt.



## Positive Energiebilanz: Verantwortung für die Umwelt.

Unternehmen haben in der heutigen Zeit eine generationenübergreifende Verantwortung für die Umwelt, für einen bewussten Energieverbrauch und den schonenden Umgang mit Energieressourcen. Rockwool fühlt sich diesem Gebot der Nachhaltigkeit und den damit verbundenen Aufgaben und Anforderungen besonders verpflichtet. So kann z. B. Baustellenverschnitt aus Steinwolle zu 100 % wieder dem Produktionskreislauf zugeführt werden. Im Jahr 2005 erhielt die Deutsche Rockwool als erster Baustoffhersteller die AUB-Umweltdeklaration nach dem ISO Ökolabel Typ III. Die unabhängigen Experten der AUB (Arbeitsgemeinschaft Umweltverträgliches Bauprodukt) bestätigten, dass Rockwool Produkte die geforderten Nachhaltigkeitskriterien von der Herstellung bis zum Recycling der Produkte erfüllen. Somit leisten sie einen wichtigen Beitrag zum ökologischen Gleichgewicht und Umweltschutz.



### **Hoher Schallschutz: Ruhe genießen.**

Lärmelastigkeit kann zu einer erheblichen Beeinträchtigung der Wohn- und Lebensqualität führen. Bei der Dämmung von Wohngebäuden spielt daher neben dem Wärmeschutz auch der Schallschutz eine wichtige Rolle. Die offenporige Struktur der Steinwolle-Dämmstoffe absorbiert in hohem Maße Schallwellen und leistet so einen bedeutenden Beitrag zum Schutz vor Lärm. Schon relativ geringe Dämmdicken können den Geräuschpegel verringern. Mit Steinwolle-Produkten von Rockwool lässt sich ein guter Schallschutz erreichen. So kann man seine Ruhe genießen – am Tag und in der Nacht.



### **Höchster Brandschutz: Sicherheit für alle Fälle.**

Brandschutz hat für jedes Gebäude eine besondere Bedeutung. Mit einem Schmelzpunkt von über 1000 °C tragen Steinwolle-Dämmstoffe aktiv zum vorbeugenden baulichen Brandschutz bei. Sie sind nichtbrennbar

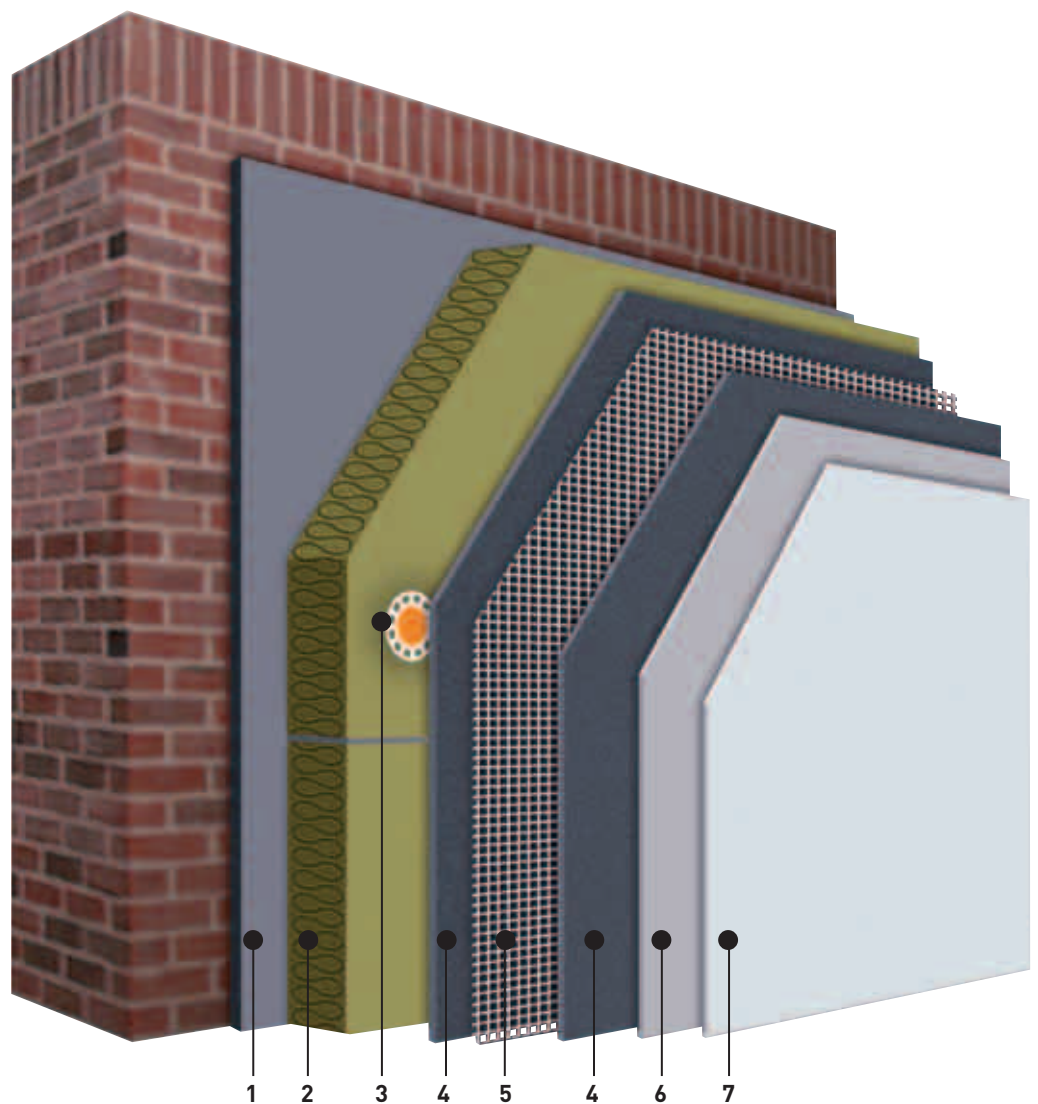
nach DIN EN 13501-1 und damit in die höchste Brandschutzklasse A1 eingestuft. So kann die Ausbreitung eines möglichen Feuers gehemmt und Gebäude sowie die Bewohner können vor Brandeinwirkungen geschützt werden. Fluchtwege bleiben länger frei und ein Übergreifen von Flammen auf andere Gebäudeteile wird deutlich erschwert. Bei Gebäuden mit einer Höhe von über 22 m ist der Einsatz von nichtbrennbaren Dämmstoffen gesetzlich geregelt.



### **Lange Lebensdauer: Steinwolle rechnet sich.**

Das Kosten-Nutzen-Verhältnis von Steinwolle ist auch langfristig betrachtet vorbildlich. Die Dämmfunktion des Materials bleibt über viele Jahrzehnte erhalten. Steinwolle hat sich zudem als äußerst widerstandsfähig gegen äußere Belastungen und Einflüsse erwiesen. Besonders hervorzuheben ist die Unempfindlichkeit gegen Feuchtigkeit. So ist Steinwolle für Wärmedämm-Verbundsysteme z. B. durchgehend wasserabweisend. Sie speichert auch keine Flüssigkeit im Kern und ist zudem durchgehend „atmungsaktiv“. Das heißt, dass feuchte Luft aus den Innenräumen ungehindert durch die Außenwand nach außen ausdiffundieren kann. Auf diese Weise trägt die Steinwolle im Wärmedämm-Verbundsystem zu einem dauerhaft gesunden Raumklima bei. Hervorragende Dämmleistungen, lange Lebensdauer und geringe Instandhaltungskosten sprechen für eine Investition in Steinwolle.

# Steinwolle im Wärmedämm-Verbundsystem: Eine bedeutende Komponente mit vielen Vorteilen.



## Komponenten des WDVS:

- 1 Klebemörtel
- 2 Dämmstoff
- 3 Befestigungsmaterial:  
Sockelschienen,  
Spezialdübel
- 4 Armierungsschicht
- 5 Armierungsgewebe
- 6 Fassadenputz
- 7 Fassadenfarbe



*Besser bauen - Besser leben!*

## Geprüfte Sicherheit.

Das Deutsche Institut für Bautechnik in Berlin (DIBt) ist für die bauaufsichtliche Zulassung von Wärmedämm-Verbundsystemen (WDVS) zuständig. Vertrieben werden zugelassene Systeme ausschließlich von WDVS-Herstellern. Die meisten von ihnen sind im Fachverband WDV organisiert. Dieses Zusammenspiel von Herstellung und Zulassung sorgt für die nötige Sicherheit bei der Fassadendämmung mit WDV.

## Höchst effizient: Leistung im Verbund.

Beim Wärmedämm-Verbundsystem handelt es sich um ein System ausgewählter und perfekt aufeinander abgestimmter Baustoffe und Materialien, die zur außenseitigen Fassadendämmung eingesetzt werden. Dem Dämmmaterial kommt naturgemäß im Gesamtverbund eine wesentliche Bedeutung zu. Es stellt das Kernstück des Wärmedämm-Verbundsystems dar. Ein geeigneter Dämmstoff ist hier die Steinwolle, die mit einer Vielzahl positiver Produkteigenschaften die Voraussetzungen für ein effizientes und langlebiges System schafft. Bei der späteren Fassadengestaltung bleibt kein Wunsch offen – vom einfachen Anstrich bis hin zum aufwändig gestalteten Putz.



Eine Altbauanierung mit einem Wärmedämm-Verbundsystem ist einfach gemacht, sieht gut aus und spart dauerhaft Energiekosten.

## Steinwolle von Rockwool: Optimaler Dämmstoff fürs System.

Rockwool Steinwolle ist ein mineralischer Dämmstoff, der zu über 90% aus geschmolzenem Gestein zumeist vulkanischen Ursprunges besteht. Als Dämmmaterial im Wärmedämm-Verbundsystem zeichnet sich Rockwool Steinwolle insbesondere durch ihre herausragenden Eigenschaften beim Wärme-, Schall- und Brandschutz aus. Rockwool Dämmstoffe sind außerdem aufgrund ihrer mineralischen Basis zu 100% recycelbar. Zahlreiche Vorteile, die den Einsatz von Steinwolle empfehlenswert machen.



- nichtbrennbar Euroklasse A1
- wärme- und schalldämmend
- schallabsorbierend
- wasserabweisend
- diffusionsoffen
- druckbelastbar
- schnell und einfach zu verarbeiten
- recycelbar



Vor der Sanierung.



Nach der Sanierung.

# Coverrock PLUS und Coverrock 035: Wärme- und Schallschutz vom Feinsten.



Das optimale Format der Coverrock ermöglicht eine schnelle und saubere Verarbeitung auch bei großen Objekten.



Coverrock PLUS und Coverrock 035 sind zwei hochwertige Putzträgerplatten die einen hohen Wärme-, Schall- und Brandschutz mit Verarbeitungsvorteilen und hoher Wirtschaftlichkeit vereinen.

## **Geringe Wärmeleitfähigkeit: Geringe Materialdicke.**

Aufgrund der geringen Wärmeleitfähigkeit haben Coverrock PLUS und Coverrock 035 eine hervorragende Dämmwirkung bei geringerer Dämmstoffdicke. Dies hat auch wesentliche Vorteile in der Logistik und Kosteneffizienz. Denn weniger Materialverbrauch bedeutet niedrigere Transportkosten, weniger Lagerfläche bzw. Platzbedarf auf der Baustelle und leichteres Handling.



Durch die harte Außenseite der Coverrock werden die Platten bei der Verdübelung gleichmäßig und dicht an die Wand gedrückt.

## **Die Zweischichtcharakteristik: Sichere Verarbeitung.**

Coverrock PLUS und Coverrock 035 zeichnen sich durch die Zweischichtcharakteristik aus. Die weiche flexible Innenseite passt sich optimal dem Untergrund an und gleicht Unebenheiten aus. Die harte Außenseite besteht aus einer ca. 2 cm dicken, hoch verdichteten Oberlage und ist äußerst widerstandsfähig. Das ermöglicht eine oberflächlich bündig abschließende Verdübelung, gute Putzhaftung und sichere Montage. Das Ergebnis: Das Risiko der Dübelabzeichnung unter dem Putz wird minimiert und eine hohe mechanische Festigkeit der Fassade sichergestellt.



Eine Dämmung mit Coverrock steigert den Wert der Immobilie.

## **Verbesserter Schallschutz: Mehr Wohnkomfort.**

Lärmbelästigung kann zu einer erheblichen Beeinträchtigung der Wohn- und Lebensqualität führen. Bei der Dämmung von Wohngebäuden spielt daher neben dem Wärmeschutz auch der Schallschutz eine wichtige Rolle. Untersuchungen am ITA Institut für technische Akustik mbH belegen den positiven Einfluss der Rockwool Steinwolle-Dämmplatten Coverrock PLUS und Coverrock 035 im Wärmedämm-Verbundsystem auf die Schalldämmung der Außenwand.

# Coverrock PLUS: Wärmedämmung von Format.

Die Dämmplatten Coverrock PLUS sind ab Werk klebeseitig imprägniert und verfügen über ein optimiertes Plattenformat von 1200 x 400 mm. Diese Abmessungen sorgen für ein leichteres Handling und weniger Materialverschnitt. Die werkseitige Imprägnierung ermöglicht eine schnellere Verklebung und damit eine äußerst wirtschaftliche Montage. Coverrock PLUS stellt so einen hervorragenden Wärme- und Schallschutz im Wärmedämm-Verbundsystem sicher.

## Produkteigenschaften und -vorteile:

- hoher Wärmeschutz
- schalldämmend
- diffusionsoffen
- Zweischichtcharakteristik
- Plattenmaß: 1200 x 400 mm
- einseitige Imprägnierung
- ideal für die Sanierung
- geeignet für die maschinelle Verklebung

## Verarbeitung:

Der Klebemörtel wird direkt auf das Mauerwerk aufgetragen. Anschließend werden die Platten mit der imprägnierten Seite ins frische Mörtelbett gedrückt. Die nachfolgende Verdübelung erfolgt mit einem 90er-Dübelteller. Wenn geeignete Armierungsmörtel zum Einsatz kommen, kann auf eine zusätzliche Spachtelung etc. verzichtet werden, da die harte Außenfläche sehr gute Hafteigenschaften besitzt. Die Endbeschichtung, z. B. Oberputz, erfolgt dann nach ausreichender Standzeit. Zu beachten sind außerdem die jeweiligen Verarbeitungshinweise der Systemhalter.



Die Coverrock PLUS kann platzsparend gelagert werden.

## Technische Merkmale:

**Maße:**  
1200 x 400 mm



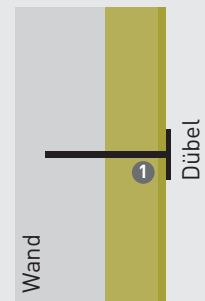
### Zweischichtcharakteristik:

- 1 Imprägnierung auf der Klebeseite
- 2 Bauseitig weich
- 3 Putzseitig hart



### Putzträgerplatte:

- 1 Verdübelung erforderlich



Der Auftrag des Klebemörtels erfolgt direkt auf das Mauerwerk.



Die Dämmplatten werden dann direkt in das frische Mörtelbett gedrückt.



Die abschließende Verdübelung der Platten sorgt für sicheren Halt.

# Coverrock 035: Die bewährte Zweischicht-Platte.



Die Coverrock 035 lässt sich einfach und schnell verarbeiten.

Die Zweischichtcharakteristik der Coverrock 035 weist eine bauseitig weiche und flexible Innenseite auf. Diese ermöglicht ein einfaches Verkleben auf das Mauerwerk und gleicht leichte Unebenheiten perfekt aus. Die hoch verdichtete Außenseite ist besonders stabil und verfügt über eine erstklassige Putzhaftung, so dass das Risiko der Dübelabzeichnung unter dem Putz minimiert und eine hohe mechanische Festigkeit der Fassade sichergestellt wird.

## Produkteigenschaften und -vorteile:

- hoher Wärmeschutz
- schalldämmend
- diffusionsoffen
- Zweischichtcharakteristik
- Plattenmaß: 800 x 625 mm
- für den manuellen Klebeauftrag

## Technische Merkmale:

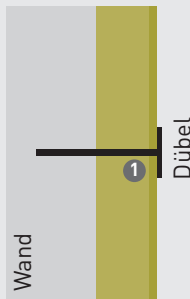
**Maße:**  
800 x 625 mm

**Zweischichtcharakteristik:**

- ① Bauseitig weich
- ② Putzseitig hart

**Putzträgerplatte:**

- ① Verdübelung erforderlich



## Verarbeitung:

Bei der Montage der Coverrock 035 wird der Klebemörtel als Pressspachtelung auf die einzelnen Dämmplatten aufgetragen. Danach werden diese im Verband auf das Mauerwerk geklebt und mit einem 90er-Dübel mechanisch fixiert. Wenn geeignete Armierungsmörtel zum Einsatz kommen, kann auf zusätzliche Spachtelung etc. verzichtet werden, da die harte Außenfläche sehr gute Hafteigenschaften besitzt. Die Endbeschichtung, z. B. Oberputz, erfolgt dann nach ausreichender Standzeit. Zu beachten sind außerdem die jeweiligen Verarbeitungshinweise der Systemhalter.



Der Auftrag des Klebemörtels erfolgt direkt auf die Platten.



Danach werden die Platten auf das Mauerwerk geklebt.



Die anschließende Verdübelung gibt der Platte sicheren Halt.

# Speedrock II: Dämmung im Handumdrehen.

Die Putzträgerlamelle Speedrock II eignet sich durch die beidseitige Imprägnierung ideal für die schnelle Verlegung und die maschinelle Verarbeitung. Das kompakte Format und das geringe Gewicht sorgen für einfaches Handling. Die hohe Druck- und Abreißfestigkeit der Speedrock II macht es möglich, **sie auf tragfähigem Untergrund bei einer Gebäudehöhe von bis zu 20 m auch ohne Verdübelung zu verlegen.**

## Produkteigenschaften und -vorteile:

- hoher Wärmeschutz
- diffusionsoffen
- hohe Druck- und Abreißfestigkeit
- Lamellenmaß: 1200 x 200 mm
- beidseitige Imprägnierung
- einfaches Handling durch geringes Gewicht
- geringer Verschnitt
- geeignet für gebogene Wände
- geeignet für die maschinelle Verklebung und den maschinellen Putzauftrag

## Verarbeitung:

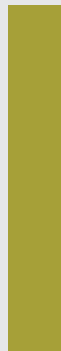
Der vollflächige Auftrag des Klebemörtels auf das Mauerwerk kann wahlweise von Hand oder maschinell erfolgen. Anschließend werden die Putzträger-Lamellen Speedrock II in das Mörtelbett eingedrückt. Der Armierungsmörtel kann ebenfalls mittels Putzmaschine aufgebracht werden. Zu beachten sind außerdem die jeweiligen Verarbeitungshinweise der Systemhalter.



Speedrock II kann im Handumdrehen verlegt werden.

## Technische Merkmale:

**Maße:**  
1200 x 200 mm



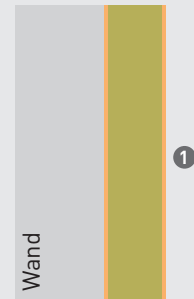
### Beschichtung:

- ① Mineralische Imprägnierung auf der Rückseite
- ② Mineralische Imprägnierung auf der Vorderseite



### Putzträgerlamelle:

- ① Verdübelung bei tragfähigem Untergrund (bis 20 m Gebäudehöhe) nicht erforderlich



Der Auftrag des Klebemörtels kann maschinell erfolgen.



Anschließend wird der Putz idealerweise mit einer Zahnkartätsche durchgekämmt.



Die Lamellen werden danach in das frische Mörtelbett eingedrückt.

# Noch mehr Steinwolle-Qualität: Spezielle Produkte für spezielle Anwendungen.



Fensterlaibungen werden mit der speziellen Laibungsplatte gedämmt.

Ob Alt- oder Neubau, Sanierung oder Modernisierung: Rockwool hat für jede bauliche Maßnahme und alle technischen sowie montagetechnischen Anforderungen die passende Dämmstofflösung.

## Laibungsplatte

Die Laibungsplatte komplettiert die Produktpalette für die ganzheitliche Dämmung von Fassaden mit WDV-Systemen. Mit ihrer geringen Dämmdicke und einer Wärmeleitfähigkeit  $\lambda = 0,036 \text{ W/(mK)}$  ist sie speziell für die außen-seitige Dämmung von Fensterlaibungen einsetzbar.

## RP-PT/M

Die Putzträgerplatte RP-PT/M ist speziell für die mechanische Befestigung von Wärmedämm-Verbundsystemen geeignet. Sie wird

dort eingesetzt, wo Untergründe nicht ausreichend tragfähig oder starke Maßtoleranzen im Untergrund vorhanden sind. Für den festen Halt sorgt dabei ihre umlaufende Einfräsung. Durch Vormontierung spezieller Schienensysteme, in die die Putzträgerplatten eingeschoben werden, lassen sich Versprünge in der Fassade leicht überbrücken.



RP-PT/M für die mechanische Befestigung von WDV-Systemen.



Auftrag des Klebemörtels auf die Platte.

## Ceilrock – Wärmedämmung von Tiefgaragendecken

Die Deckendämmplatte Ceilrock wurde für die unterseitige Dämmung von Tiefgaragendecken entwickelt. Sie bietet neben einem hohen Wärmeschutz eine Verbesserung der Schalldämmung der vorhandenen Decke sowie eine Reduzierung des Nachhalleffekts.

Die Ceilrock lässt sich durch ihre Zweischichtcharakteristik besonders einfach verarbeiten. Die hochverdichtete Oberlage sowie die zusätzlich werkseitig aufgebrachte Imprägnierung auf der Sichtseite ermöglichen es,

die Platten nach der Anbringung zusätzlich mit einem Farbanstrich zu versehen. Das besondere an Ceilrock: Auch ein Putzsystem kann nachträglich aufgetragen werden.

Das handliche Format (1200 x 400 mm) erlaubt eine einfache und schnelle Verklebung unter der Decke. Bei schwierigen oder unebenen Untergründen wird der Dämmstoff zusätzlich mit Dübeln unter der Decke befestigt. Durch ihre hohe Dämmwirkung ist die Ceilrock besonders für die Sanierung geeignet.

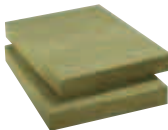
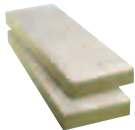
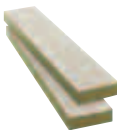
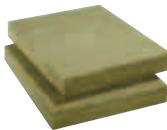

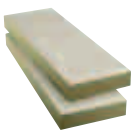


Das handliche Format ermöglicht eine schnelle Verarbeitung.

# Alle Produkte und technischen Daten auf einen Blick.



Wärmedämm-Verbundsysteme mit Steinwolle: Für jede bauliche Maßnahme geeignet.

	FASSADENDÄMMUNG				FENSTER-LAIBUNG	DECKEN-DÄMMUNG
	Coverrock 035	Coverrock PLUS	Speedrock II	RP-PT/M	Laibungsplatte	Ceilrock
<b>Eigenschaften</b>						
Anwendungsgebiet (DIN V 4108-10)	WAP-zg	WAP-zg	WAP-zh	WAP-zh	WAP-zg	DI
Euroklasse (DIN EN13501-1)	A1, nicht-brennbar	A1, nicht-brennbar	A1, nicht-brennbar	A1, nicht-brennbar	A1, nicht-brennbar	A1, nicht-brennbar
Schmelzpunkt (DIN 4102-17)	>1000 °C	>1000 °C	>1000 °C	>1000 °C	>1000 °C	>1000 °C
Bemessungswert der Wärmeleitfähigkeit (DIN EN 13162)	$\lambda = 0,036$ W/(mK)	$\lambda = 0,036$ W/(mK)	$\lambda = 0,041$ W/(mK)	$\lambda = 0,040$ W/(mK)	$\lambda = 0,036$ W/(mK)	$\lambda = 0,036$ W/(mK)
Wasserdampf-Diffusionswiderstandszahl (DIN EN 12086)	$\mu = 1,4$	$\mu = 1,4$	$\mu = 1,4$	$\mu = 1,4$	$\mu = 1,4$	$\mu = 1,4$
Zugfestigkeit senkrecht zur Plattenebene (DIN EN 1607)	$\sigma_{mt} \geq 5$ kPa	$\sigma_{mt} \geq 5$ kPa	$\sigma_{mt} \geq 80$ kPa	$\sigma_{mt} \geq 15$ kPa	$\sigma_{mt} \geq 5$ kPa	$\sigma_{mt} \geq 5$ kPa
Besonderheiten	Zweischichtcharakteristik	Zweischichtcharakteristik	beidseitig imprägniert	umlaufend gefräst	geringe Dicke	Zweischichtcharakteristik
Abmessungen in mm	800 x 625	1200 x 400	1200 x 200	800 x 625	1200 x 500	1200 x 400
Dicken in mm	60, 80, 100, 120, 140, 160, 180	60, 80, 100, 120, 140, 160, 180	40, 60, 80, 100, 120, 140, 160, 180, 200	50, 60, 80, 100	20, 30, 40	60, 80, 100, 120
m <sup>2</sup> pro Platte/Lamelle	0,5	0,48	0,24	0,5	0,6	0,48

Rockwool Putzträgerplatten und -lamellen sind Bestandteile von WDV-Systemen und werden ausschließlich über Hersteller von WDV-Systemen vertrieben.

**DEUTSCHE ROCKWOOL  
Mineralwoll GmbH & Co. OHG**

Postfach 207  
45952 Gladbeck  
Telefon: +49 (0) 20 43/4 08-0  
Telefax: +49 (0) 20 43/4 08-4 44  
www.rockwool.de

**Geschäftsbereich Hochbau  
Vertrieb WDVS**

**Angebote/Auftragsservice**  
Telefon: +49 (0) 20 43/4 08-5 64  
Telefax: +49 (0) 20 43/4 08-6 90

**Verkaufsbüro**  
Postfach 207  
45952 Gladbeck  
Telefon: +49 (0) 20 43/4 08-2 43  
Telefax: +49 (0) 20 43/4 08-2 58

**Technischer Service**

Telefon: +49 (0) 20 43/4 08-3 99  
8.00 - 12.00 Uhr auch:  
Telefon: +49 (0) 20 43/4 08-5 07



in Zusammenarbeit mit



Wir sind außerordentliches Mitglied im:



Fachberatung und  
technische Informationen:

**Rockline 24.de**  
Fon: 02043/408-408 • Fax: -401

Kommen Sie zu uns. Wir informieren Sie gerne.

Unsere technischen Informationen geben den Stand unseres Wissens und unserer Erfahrung zum Zeitpunkt der Drucklegung wieder, verwenden Sie bitte deshalb die jeweils neueste Auflage, da sich Erfahrungs- und Wissensstand stets weiterentwickeln. In Zweifelsfällen setzen Sie sich bitte mit uns in Verbindung. Beschriebene Anwendungsbeispiele können besondere Verhältnisse des Einzelfalles nicht berücksichtigen und erfolgen daher ohne Haftung. Unseren Geschäftsbeziehungen mit Ihnen liegen stets unsere Allgemeinen Verkaufs-, Lieferungs- und Zahlungsbedingungen in der jeweils neuesten Fassung zugrunde, die wir Ihnen auf Anforderung gerne zur Verfügung stellen. Wir verweisen insbesondere auf Ziff. VI. dieser Bedingungen, wonach wir für Planungs-, Beratungs- und Verarbeitungshinweise etc. eine wie auch immer geartete Haftung nur dann übernehmen, wenn wir auf Ihre schriftliche Anfrage hin verbindlich und schriftlich unter Bezugnahme auf ein bestimmtes, uns bekanntes Bauvorhaben mitgeteilt haben; in jedem Fall bleiben Sie verpflichtet, unsere Vorschläge unter Einbeziehung unserer Ware auf die Eignung für den von Ihnen vorgesehenen konkreten Verwendungszweck hin zu untersuchen, ggf. unter Einbeziehung von Fachingenieuren u. Ä. mehr.